



## Farb-Palette für die Systeme PAGplay & PAGsports



Knalliges Rot (\*)  
~RAL 3017



Rot  
~RAL 3016



Orange (\*)  
~RAL 2008



Amarena (\*)  
~RAL 4002



Gelb (\*)  
~RAL 1012



Gold-Gelb  
~RAL 1006



Hellgrün  
~RAL 6011



Graß-Grün (\*)  
~RAL 6017



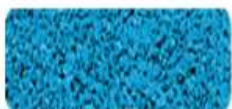
Dunkelgrün  
~RAL 6005



Regenbogengrün (\*)  
~RAL 6025



Dunkelblau \*  
~RAL 5010



Hellblau \*  
~RAL 5012



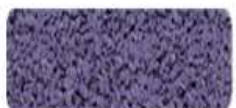
Himmelblau \*  
~RAL 5015



Taubenblau \*  
~RAL 5014



Türkisblau \*  
~RAL 5018



Lila \*  
~RAL 4005



Elfenbein (\*)  
~RAL 1014



Eggshell (\*)  
~RAL 1015



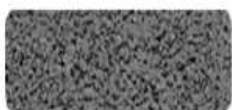
Beige (\*)  
~RAL 1001



Braun  
~RAL 8024



Lichtgrau \*  
~RAL 7038



Hellgrau (\*)  
~RAL 7037



Dunkelgrau (\*)  
~RAL 7011



Schwarz  
~RAL 9004



Weiß \*  
~RAL 9010



**PAG Flooring Systems GmbH**

D-38176 Wendeburg

Germany

Info@pag-flooring.com

www.pag-flooring.com

**Selbstverständlich gibt es auch die Möglichkeit einzelne Farben (bis zu 5 verschiedene) zu mischen. Dabei können Sie uns entweder ein exaktes (oder ungefähres) Mischverhältnis vorgeben oder Sie wählen eine unserer vorgegebenen Mischfarben.**



**Wald-Mix**



**Ozean-Mix \***



**Lava-Mix**



**Wüsten-Mix**



**City-Mix \***

**Achtung: Alle Farben die in der Farb-Palette mit einem (\*) markiert sind, sollten mit einem UV-stabilen Bindemittel kombiniert werden.** Aromatische Bindemittel verfärben sich unter dem Einfluss von UV (Sonnenlicht) ins gelbliche. Diese Gelbfärbung ist normal und wirkt sich nicht auf die Qualität des Materials oder dessen Beschaffenheit aus. Allerdings führt sie zu einer recht deutlichen Änderung der Farbe. Die Verfärbung tritt üblicherweise nur in der obersten Schicht des Belags auf und nutzt sich nach 3-5 Monaten durch Abrieb und andere Umweltfaktoren ab. UV-stabiles Bindemittel ist nur unwesentlich teurer als aromatisches Bindemittel ohne UV-Stabilisierung.

**Achtung: Aromatisches Bindemittel hat unabhängig davon, ob es UV-stabilisiert ist oder nicht einen leicht bernsteinfarbigen Farbton. Einige Farben, verändern allein durch die Farbe des Bindemittels ihren Farbton.** Um diesen Verfärbungen vorzubeugen, empfiehlt sich der Einsatz eines lichtechten, sogenannten aliphatischen Bindemittels. Alle Farben, die mit einem \* gekennzeichnet sind sollten zur Wahrung des Farbtons mit einem aliphatischen Bindemittel eingebaut werden.