



## **PAGsports Kleinspielfeld – Einlagiger EPDM Sportbelag**

**Gesamtstärke: 10-15mm**



### **Einführung**

#### **1-lagiger, elastischer, nahtloser Sportplatzbelag mit einer Gesamtstärke von 10-15mm**

PAGplay EPDM ist ein wasserdurchlässiger Bodenbelag bestehend aus EPDM Granulat, welches mit Polyurethan Bindemittel auf MDI-Basis gemischt wird. Es ist ideal als Belag für Sportplätze und Kleinspielfelder und erfüllt alle Bestimmungen der EN71.3

### **1.0 Aufbau**

#### **Untergrund**

Um einen reibungslosen Einbau, sowie ein Abfließen von Regenwasser auch bei Starkregen zu gewährleisten, empfehlen wir eine verdichtete, wasserdurchlässige, ebenflächige Schotterfläche als Untergrund. Das Verlegen auf einer wasserdurchlässigen, mindestens 4 Wochen durchgetrocknete Asphalt oder Betonfläche ist ebenfalls möglich.

Bei Verwendung von Schotter als Untergrund empfehlen wir zur Reduzierung der möglichen horizontalen Bewegungen außerdem die Eingrenzung der Fläche mit einer Kante. Außerdem ist es ratsam zwischen Schotterfläche und Fallschutzbelag eine Drainagematte aufzubringen.

#### **PU Grundierung**

Eine Grundierung auf PU Basis **PP1000** wird mittels einer Rolle auf den vorbereiteten Untergrund aufgetragen.



## EPDM Nutzschrift

Bestehend aus **EPDM1035** (Korngröße 1.0-3.5mm) gemischt mit PU-Bindemittel **PB3300** oder **PB3400** aufgetragen mit einer Stärke von 10-15mm

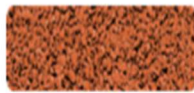
## 2.0 Farb-Palette



01 - Knalliges Rot \*  
~RAL 3017



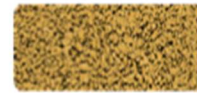
02 - Rot  
~RAL 3016



03 - Orange  
~RAL 2008



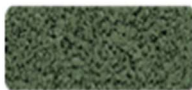
04 - Amarena  
~RAL 4002



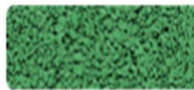
05 - Knalliges Gelb \*  
~RAL 1012



06 - Gold-Gelb  
~RAL 1002



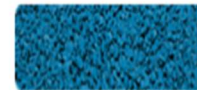
07 - Hellgrün  
~RAL 6011



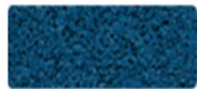
08 - Grass-Grün  
~RAL 6017



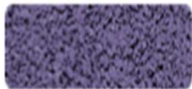
09 - Dunkelgrün  
~RAL 6005



10 - Himmelblau  
~RAL 5015



11 - Dunkelblau \*  
~RAL 6011



12 - Lila \*  
~RAL 4005



13 - Elfenbein \*  
~RAL 1015



14 - Beige  
~RAL 1013



15 - Braun  
~RAL 8024



16 - Hellgrau \*  
~RAL 7037



17 - Dunkelgrau  
~RAL 7011



18 - Schwarz  
~RAL 9004



19 - Weiß \*  
~RAL 9010

**Achtung: Alle Farben die in der Farb-Palette mit einem \* markiert sind, sollten mit einem aliphatischen Bindemittel (PB3400) kombiniert werden.**

Aromatische Bindemittel verfärben sich unter dem Einfluss von UV (Sonnenlicht) ins gelbliche. Diese Gelbfärbung ist normal und wirkt sich nicht auf die Qualität des Materials oder dessen Beschaffenheit aus. Allerdings führt sie zu einer recht deutlichen Änderung der Farbe. Die Verfärbung tritt üblicherweise nur in der obersten Schicht des Belags auf und nutzt sich nach 3-5 Monaten durch Abrieb und andere Umweltfaktoren ab.



### **3.0 Weitere technische Daten:**

Reibungseigenschaften nach **DIN 18035 – Teil 6**

Reibungskoeffizient  $\mu$  - trockene Oberfläche (erlaubt nach DIN 18035:  $\leq 0.8$ ): 0.66

Reibungskoeffizient  $\mu$  - nasse Oberfläche erlaubt nach DIN 18035(  $\geq 0.5$ ): 0.52

Reibungseigenschaften nach **DIN 51130:2010 – Teil 10** für trockene Oberflächen

Mittlere Steigung nach 6 Testdurchgängen: 16% (Klasse R10)

Reibungseigenschaften nach **DIN 51097:1992 – Teil 11** für nasse Oberflächen, barfuß

Mittlere Steigung nach 8 Testdurchgängen: 21% (Klasse B)

Brandverhalten nach **DIN 4102: Klasse B2** (normale Flammbarkeit)

Abriebeigenschaften nach **DIN 18035 – Teil 6**

Relativer Abrieb:  $rV = 18$  ( $\geq 1$  für texturierte Oberflächen)

Nach 5 Testläufen betrug der Abrieb ungefähr 29% des Abriebs nach 20 Testläufen.